

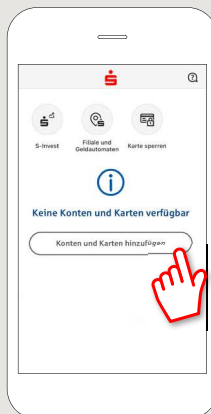
# pushTAN : intégration dans l'application « Sparkasse »

www.sparkasse-kehl.de

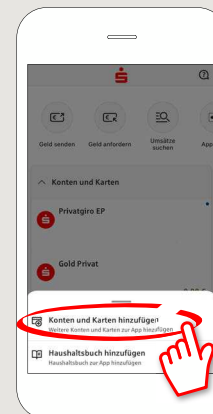
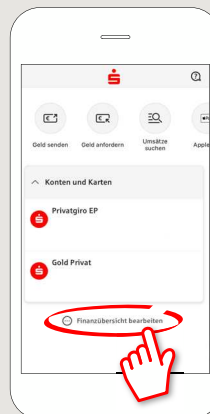
Sparkasse  
Hanauerland

La description suivante s'applique au système d'exploitation iOS. La procédure peut légèrement varier si vous utilisez un autre système d'exploitation mobile.

**1** Lancez l'application Sparkasse en appuyant sur le symbole de l'application et entrez votre mot de passe. Appuyez sur le champ « **Konten und Karten hinzufügen** » (Ajouter des comptes et cartes).



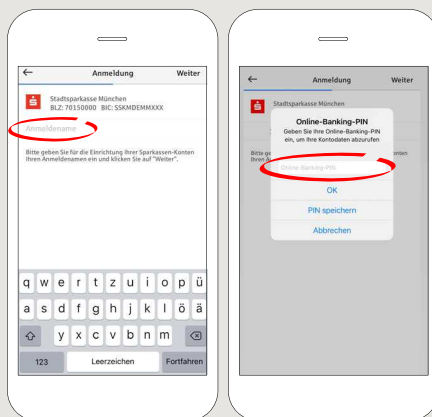
Si vous avez déjà paramétré un ou plusieurs comptes, appuyez sur votre page d'accueil sur « **Finanzübersicht bearbeiten** » (Modifier l'aperçu des finances) puis sur « **Konten und Karten hinzufügen** » (Ajouter des comptes et cartes).



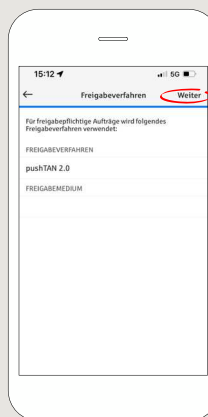
**2** Indiquez le code banque ou le nom de la banque qui gère votre compte.



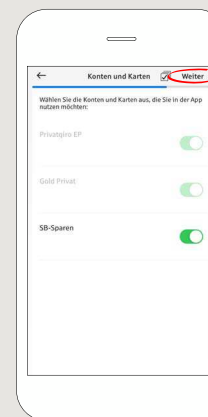
À la prochaine étape, saisissez votre identifiant (= l'identifiant pour votre banque en ligne) et votre code confidentiel pour votre banque en ligne.



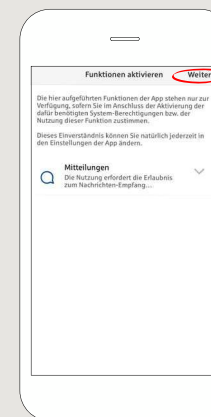
**3** Confirmez la procédure de validation avec « **Weiter** » (Suivant).



**4** Sélectionnez vos comptes et cartes affichés dans l'aperçu des finances. Cliquez ensuite sur « **Weiter** » (Suivant).



**5** Confirmez les fonctions affichées avec « **Weiter** » (Suivant).



DO YOU HAVE ANY QUESTIONS ABOUT pushTAN?

Central service call number: You can contact us under +49 7851 860 0 Mon – Fri from 8 am – 6 pm.

Further information about is available at: [www.sparkasse-kehl.de](http://www.sparkasse-kehl.de)

Our branches  
<https://www.sparkasse-kehl.de/de/home/toolbar/filialen.html>