

pushTAN: prima configurazione

www.sparkasse-kehl.de

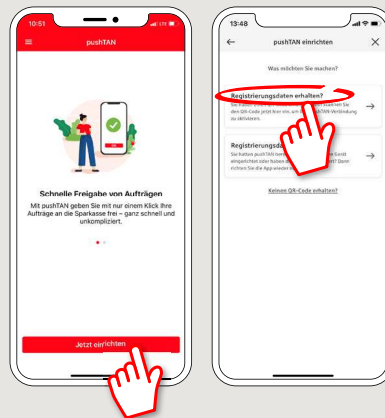
Sparkasse
Hanauerland

Iniziare la procedura di registrazione descritta di seguito solo se in possesso della **lettera di registrazione** e delle **credenziali di accesso** per il servizio di online banking (PIN iniziale e nome utente). In caso di modifiche alla procedura precedente su pushTAN, conservare le consuete credenziali di accesso. In caso contrario, le nuove credenziali di accesso vengono comunicate separatamente per posta mediante una lettera apposita.

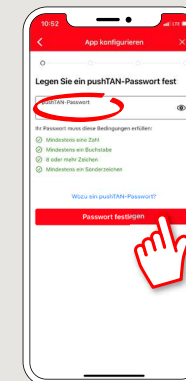
1 Caricare l'app **S-pushTAN** sullo smartphone.



2 Avviare l'app e toccare „Jetzt einrichten“ → „Registrierungsdaten erhalten“ → „Weiter“ → „Weiter“ per consentire l'invio di notifiche push.



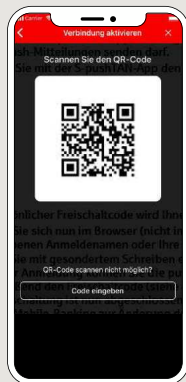
3 Nel passaggio successivo, inserire una password per l'app e inserirla nuovamente per confermarla.



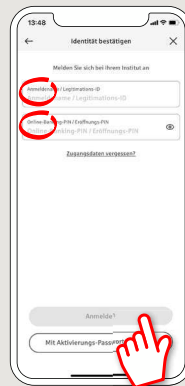
Infine, indicare se, in alternativa, si desidera abilitare l'accesso mediante **TouchID** o **FaceID**.



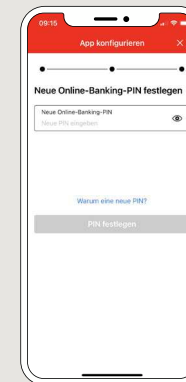
4 Consentire quindi all'app di accedere alla fotocamera per poter eseguire la scansione del codice **QR** contenuto nella lettera di registrazione.



5 Nel passaggio successivo, inserire le credenziali di accesso per il servizio di online banking.

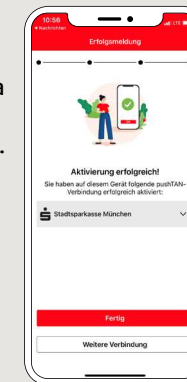


6 Qualora si siano ricevute le credenziali per il primo accesso al servizio di online banking, è necessario modificare il **PIN** comunicato. Inserire quindi nuovamente il **PIN** per confermarlo.



Annotare correttamente il PIN. Il PIN è necessario anche per l'accesso mediante l'app "Sparkasse" e il sito www.sparkasse-kehl.de

7 Il collegamento con **pushTAN** è ora configurato correttamente.



DO YOU HAVE ANY QUESTIONS ABOUT pushTAN?

Central service call number: You can contact us under +49 7851 860 0 Mon – Fri from 8 am – 6 pm.

Further information about is available at: www.sparkasse-kehl.de

Our branches
<https://www.sparkasse-kehl.de/de/home/toolbar/filialen.html>