

pushTAN: Configurare inițială

www.sparkasse-kehl.de

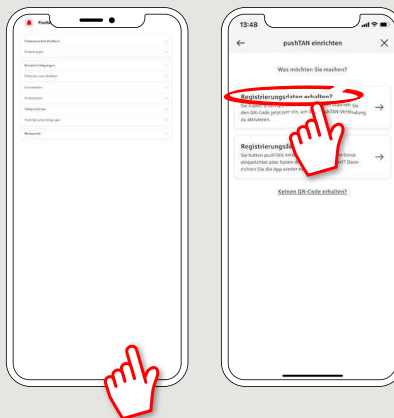
Sparkasse
Hanauerland

Începeți procesul de înregistrare descris mai jos numai după ce ați primit scrisoarea de înregistrare și datele de acces la serviciile bancare online (PIN-ul inițial și numele de utilizator). Dacă ați înlocuit procedura anterioară cu pushTAN, păstrați-vă datele de acces obișnuite. În caz contrar veți primi, separat, prin poștă o scrisoare cu un PIN, care conține noile date de acces.

- 1** Descărcati aplicația S-pushTAN pe telefonul dvs. inteligent.

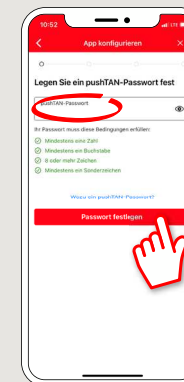


- 2** Porniți aplicația și tastați „Jetzt einrichten” > „Registrierungsdaten erhalten” > „Weiter” > „Weiter” pentru a permite setarea notificărilor Push.



- 3** La următorul pas introduceți un parolă pentru aplicație și confirmați-o prin reintroducere.

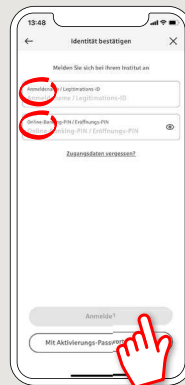
Apoi, trebuie să specificați dacă doriți să deschideți aplicația folosind TouchID sau FaceID ca alternativă.



- 4** Permiteți accesul aplicației la camera dvs., pentru a putea scana codul QR al scrisorii de înregistrare.



- 5** La următorul pas înregistrați-vă datele de acces pentru online-banking.

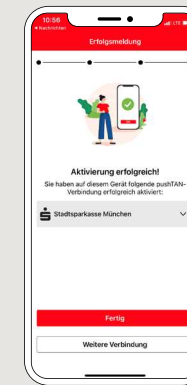


- 6** Dacă ați primit de la noi datele inițiale de acces la serviciile bancare online, acum trebuie să schimbați PIN-ul care v-a fost atribuit. Apoi confirmați acest PIN introducându-l din nou.

Țineți bine minte acest PIN! Veți avea nevoie de acest cod PIN și pentru a vă autentifica prin intermediul aplicației „Sparkasse” și www.sparkasse-kehl.de.



- 7** Conexiunea dvs. pushTAN a fost configurată cu succes!



DO YOU HAVE ANY QUESTIONS ABOUT pushTAN?

Central service call number: You can contact us under +49 7851 860 0 Mon – Fri from 8 am – 6 pm.

Further information about is available at: www.sparkasse-kehl.de

Our branches
<https://www.sparkasse-kehl.de/de/home/toolbar/filialen.html>